

- ▶ O SAP é um Sistema ERP
- ▶ O que significa ERP?
 - ▶ E.R.P – Enterprise Resource Planning – Planejamento de Recursos de uma Empresa.
 - ▶ O ERP é um sistema de informação integrado, um *software*, com a finalidade de dar suporte à maioria das operações de uma empresa (suprimentos, manufatura, manutenção, administração financeira, contabilidade, recursos humanos).

Introdução Básica ao SAP

► PRINCIPAL FUNÇÃO DO SAP

► *INTEGRAR OS PROCESSOS DA EMPRESA*



Introdução Básica ao SAP

▶ BENEFÍCIOS

▶ Integração

- Banco de dados único
- Fonte única de entrada de dados
- Responsabilidade pela informação

▶ Informação em tempo real

▶ Flexibilidade

▶ Processamento interativo

▶ Pacote adaptado a diversos modelos de negócios

MÓDULOS SAP

Sistema aberto

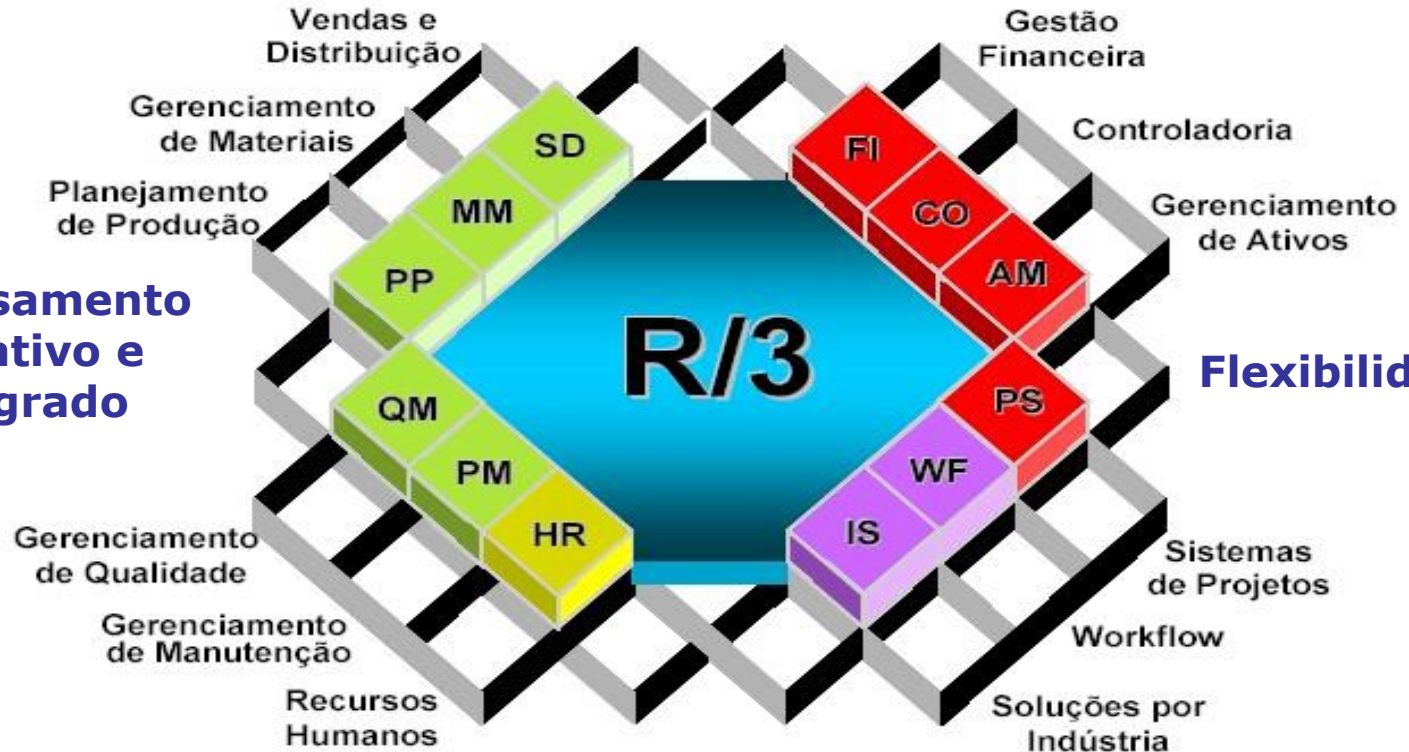
Integração

**Processamento
Interativo e
Integrado**

Flexibilidade

Aplicação mundial

**Aplicável a todas
transações
comerciais**



MÓDULOS SAP

Gestão Financeira (FI)

- O Módulo FI aplica-se à contabilidade principal, relatórios, contabilidade de clientes e de fornecedores e à administração de outras contas do plano de contas.

Contabilidade;
Contas a Pagar;
Contas a Receber;
Controle de crédito;
Tesouraria;
Contabilidade Fiscal;
Ativo Imobilizado.



MÓDULOS SAP

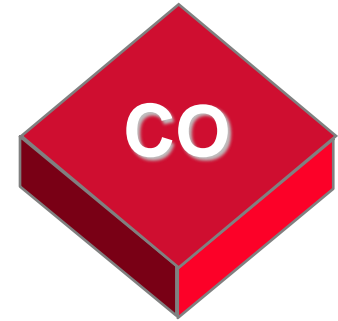
Controladoria (CO)

O Módulo CO controla o fluxo de custos e receitas com total integração com todos os demais módulos.

Centro de Custos

Controle de Investimentos

Demonstração de Resultado



MÓDULOS SAP

Planejamento de produção (PP)

O Módulo PP aplica-se ao planejamento e ao controle das atividades de produção de uma empresa.

- Custos de produção



MÓDULOS SAP

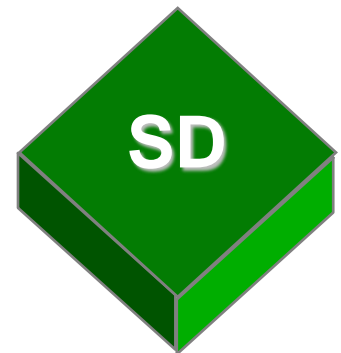
Gerenciamento de Materiais (MM)

O Módulo MM apoia as funções de suprimento e de manutenção de estoques necessárias para os processos empresariais diários.



Vendas e Distribuição (SD)

O Módulo SD apoia a otimização de todas as tarefas e atividades que ocorrem na venda, no fornecimento e no faturamento.



MÓDULOS SAP

Gerenciamento de Qualidade (QM)

O Módulo QM representa um sistema destinado ao controle de qualidade e à informação, apoiando o planejamento de qualidade, o controle de qualidade e o controle de produção e de suprimento.

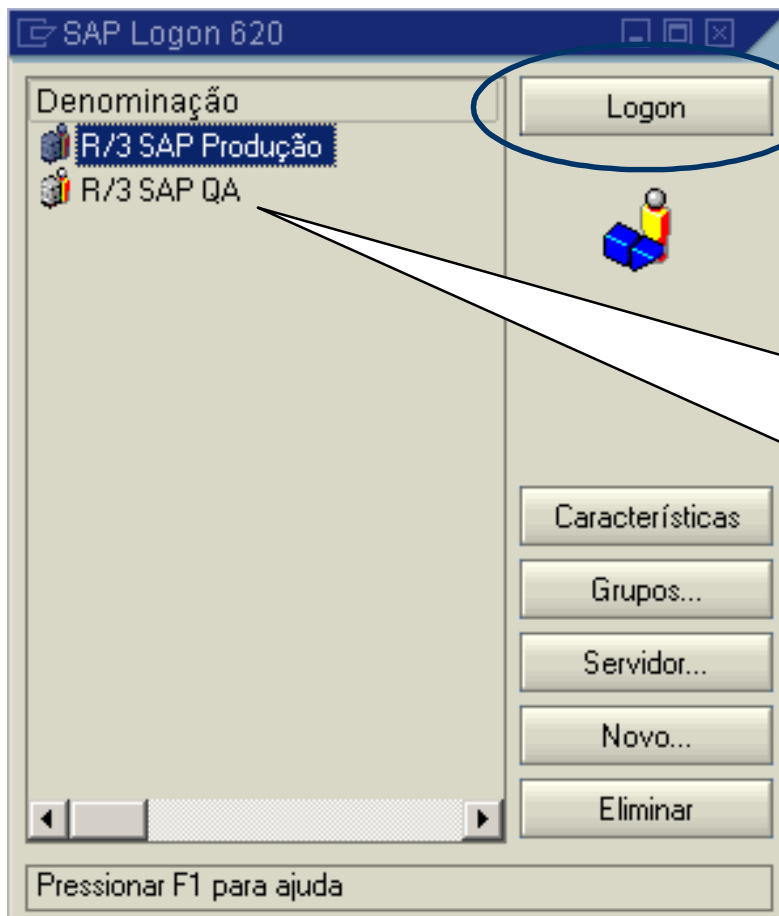


AMBIENTE

O SAP Logon é a tela de entrada para acesso ao sistema SAP R/3.

Escolha o ambiente que irá trabalhar e clique no botão

Logon



Este ambiente QA é um exemplo do ambiente disponível no treinamento.

No seu dia-a-dia você utilizará o ambiente de Produção.

Tela Inicial SapLogon

Esta é a tela inicial do sistema SAP R/3. Preencha as informações conforme a tabela a seguir:

The screenshot shows the SAP R/3 Logon screen. At the top, there is a menu bar with 'Usuário', 'Sistema', and 'Ajuda'. Below it is a toolbar with various icons. The main area is titled 'SAP R/3' and contains a 'Nova senha' button. The login fields are labeled as follows:

- Mandante**: The field contains the value '305'.
- Usuário**: The field is empty.
- Senha**: The field contains seven asterisks '*****'.
- Idioma**: The field is empty.

Yellow boxes with black text are placed over the labels: 'Mandante' is in a yellow box, 'Usuário' is in a yellow box, 'Senha' is in a yellow box, and 'Idioma' is in a yellow box. The bottom of the screen shows a Windows taskbar with several open applications, including 'Inbox - Mic...', 'Microsoft E...', 'Navegação...', 'NB_ap_VEG...', 'Documento...', 'SAP Logon...', 'Imagem - P...', and 'SAP R/3'. The system clock shows '16:12'.

Funcionalidades

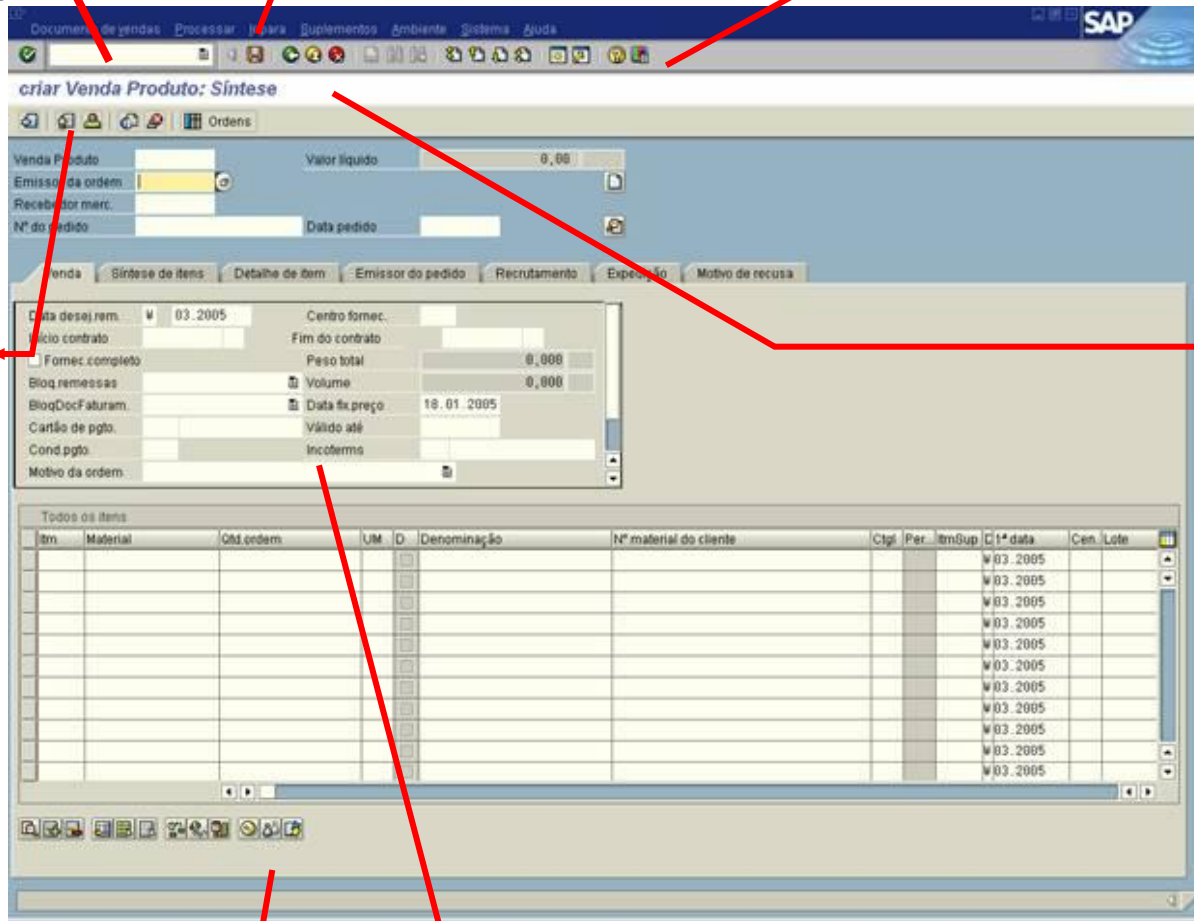
• **Campo de comando:** permite que se digite o código da transação.

• **Barra de menu:** permite acessar as diversas opções do sistema.

• **Barra de ferramentas:** contém ícones / botões que facilitam à utilização do sistema e são usados com frequência.

• **Barra de aplicativos:** mostra funções das transações.

• **Barra de título:** mostra a descrição da transação carregada.



• **Barra de status:** visualiza mensagens do sistema.

• **Zona de trabalho:** Nesta área de trabalho são exibidas várias pastas, sub-divididas por informações que estão no sistema. Se não for possível visualizar toda a informação nesta exibição, o sistema permite mover da esquerda para a direita e para cima e para baixo, através das barras de rolagem.

OBRIGADO!!