

Configuração descomplicada do WinRoute 3.0

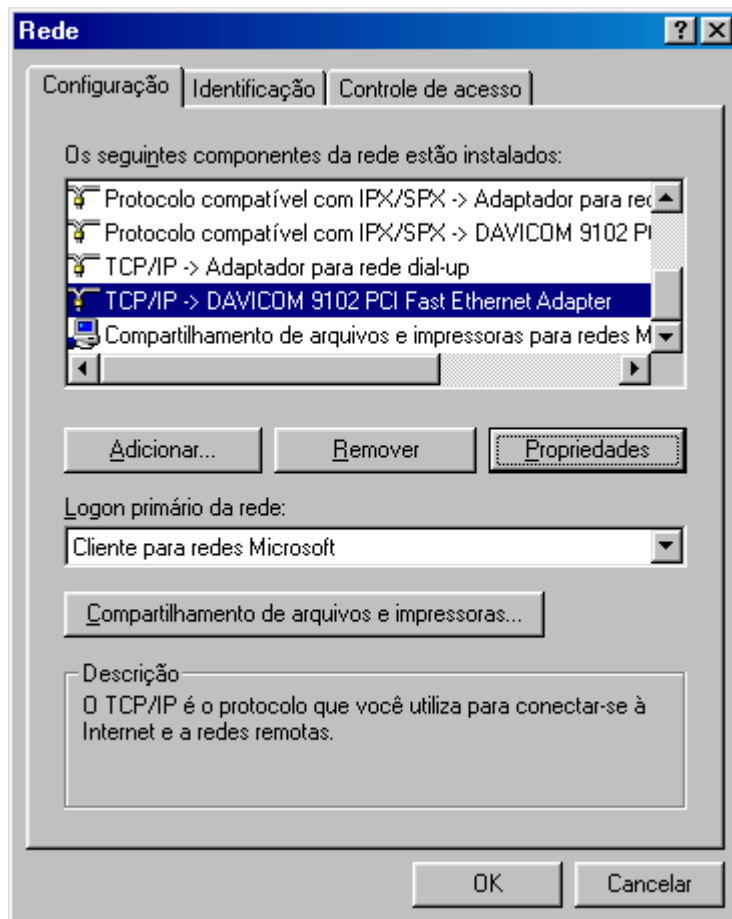
O WinRoute é um meio simples de compartilhar uma única conexão a internet.

Primeiro passo você precisa fazer o download do programa, que você pode encontrar em www.massen.cjb.net, depois é só instalar e configura-lo, e claro sua rede também. Lembre-se que o winroute só deve ser instalado no servidor ou micro que irá se conectar a internet.

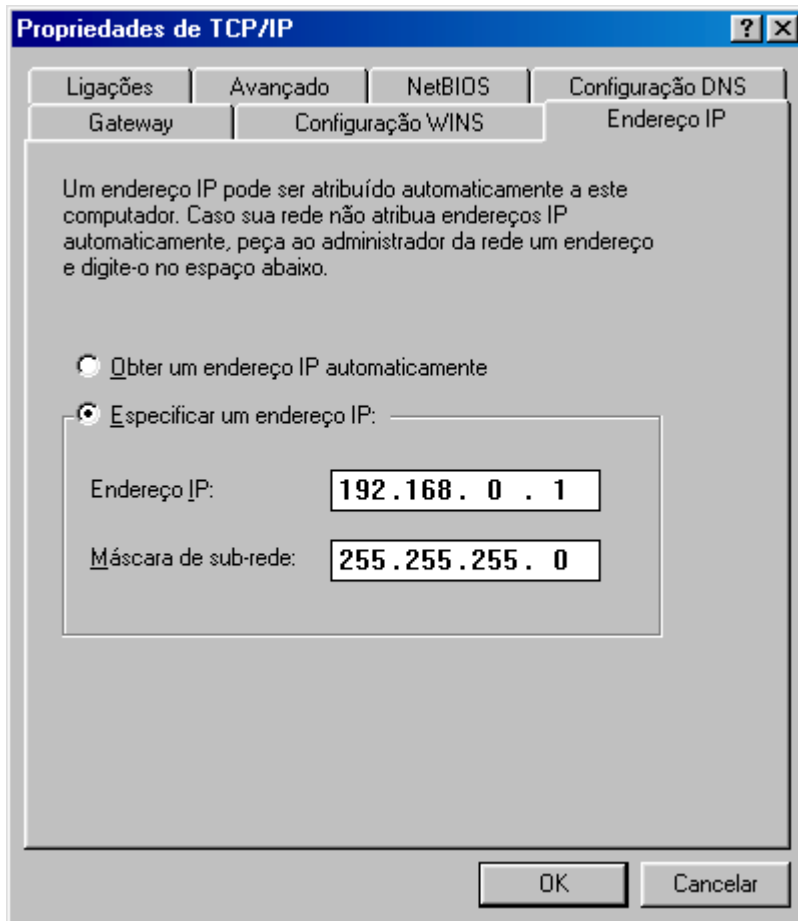
Depois de você testar sua rede, você poderá começar a configuração.

Primeira Parte: REDE

Vá até Propriedades de Rede, (INICIAR, CONFIGURAÇÃO, PAINEL DE CONTROLE, REDE), você irá entrar em uma tela parecida com essa. (Figura 1).



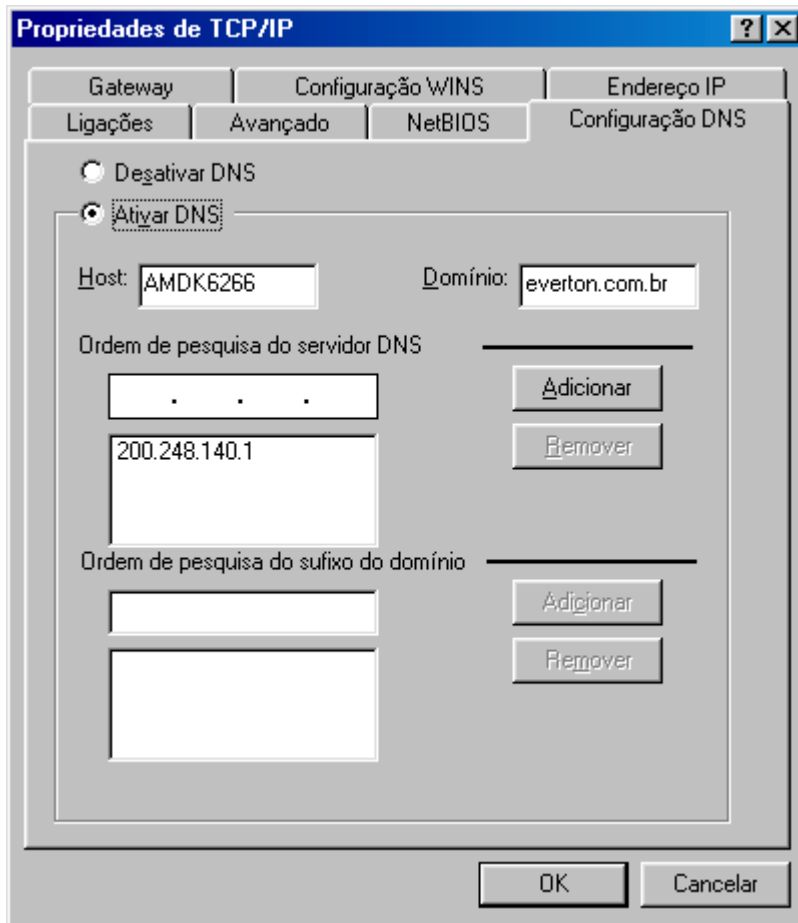
Clique nas propriedades do TCP/IP. (Figura 2).



Você precisará determinar um número para cada micro, esses números deveram ser diferente uns dos outros, um exemplo de número seria 192.168.0.1 para o servidor e assim por diante. Tente mudar só o ultimo número.

A Máscara de sub-rede poderá ser a mesma para todas as máquinas inclusive para o servidor.

Depois você precisara configurar DNS (Figura 3).



O HOST você determina o nome especificado na rede como o nome do servidor, domínio um endereço sem o www, e a Ordem de pesquisa do servidor DNS, você especifica o número IP fornecido pelo seu provedor de internet.

Após essa etapa você precisa configurar o seu GATEWAY (Figura 4).

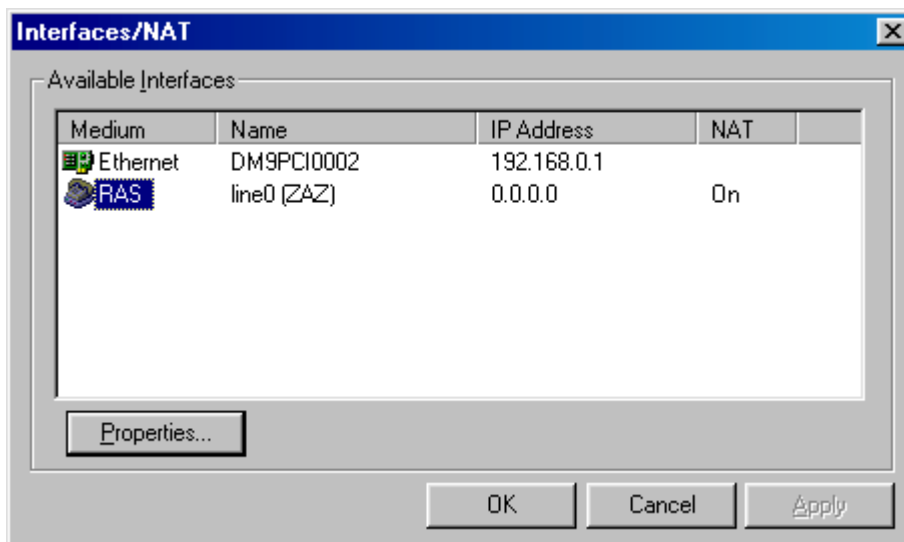


Aqui você deve especificar o número que você deu para o servidor, e depois e só clicar no botão OK e sua REDE já está pronta para rodar a internet.

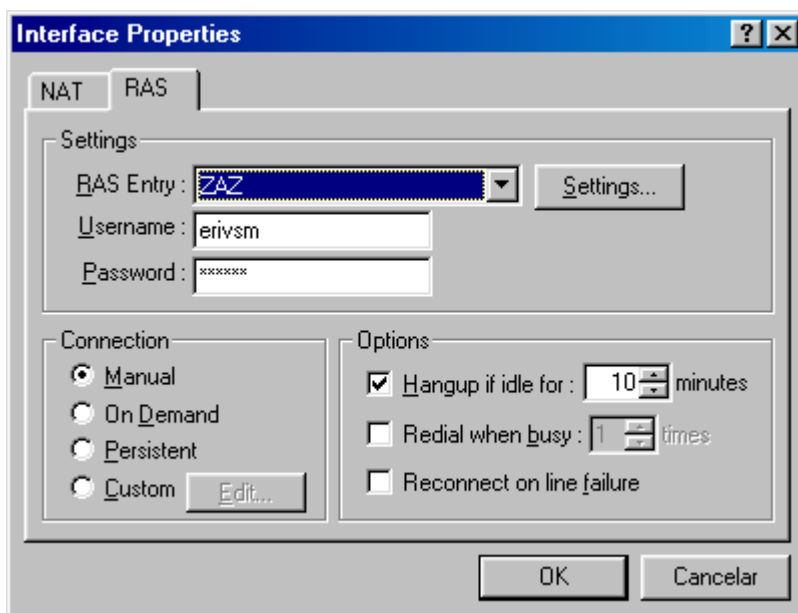
Segunda Parte: WinRoute 3.0

Agora precisamos configurar o WinRoute, você deve ter um Acesso à rede dial-up configura, se não tiver crie uma configuração.

Após ter feito isso, execute o WinRoute, depois clique em Settings e depois em Interface Table, aparecerá a seguinte figura (Figura 5).



Clique em propriedades RAS (Figura 6).



O RAS será o nome que você configurou na sua dial-up, coloque o seu username e seu password.

Pronto é só reinicializar seu micro e abrir novamente o WinRoute, e depois clicar em COMMANDS, DIAL e clique no nome do RAS.

Obs. O software encontrado no site www.massen.cjb.net é uma versão demo.

Visite o site www.massen.cjb.net

Essa e outras apostilas em WWW.PGRedes.HPG.COM.BR